

平成31年1月18日

各位

主催 特定非営利活動法人 K P I C
理事長 澤村虎喜
共催 J S C A九州支部 熊本地区会

「大スパン構造における斜め格子母屋工法の横補剛効果」

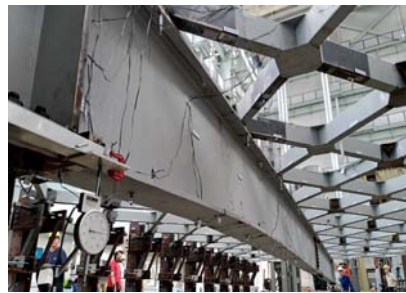
講演会開催の御案内

拝啓

小寒の候、皆様におかれましてはますます御健勝のこととお慶び申し上げます。
この度、「大スパン構造における斜め格子母屋工法の横補剛効果」の講演会を下記の通り
開催することとなりました。ご多忙とは存じますが、ぜひご参加いただきたく御案内申し上げます。
敬具

記

日 時： 平成31年2月22日（金）18：00 ～ 20：00
場 所： くまもと県民交流館 パレア 会議室3
内 容： 大スパン構造における斜め格子母屋工法の横補剛効果
【講師】：(株)フロンティアSDP 許斐様、前原様
九州第一工業(株) 岩永様



※ 講習会終了後には懇親会も予定しておりますので、お時間のある方は是非ご参加お待ちしております。
場 所：八潮（ヤシオ）096-276-6840 熊本市中央区下通1-3-1 NADELビル2F
会 費：4,000円

講演会及び懇親会について

貴社名

ご連絡先

講演会 出席者ご氏名	懇親会 出席者ご氏名

<送付先：K P I C事務局> FAX：096-365-9651 メールアドレス：center@gaea.ocn.ne.jp

お忙しいところお手数をお掛けいたしますが平成31年2月8日（金）までに必要事項をご記入の上
K P I C事務局へFAXまたはメールにて送付いただきますようお願い致します。
お問い合わせ先：096-365-9650 田村