

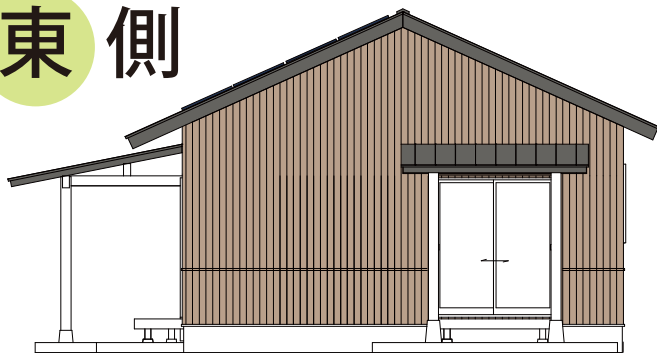
くまもと型復興モデル住宅



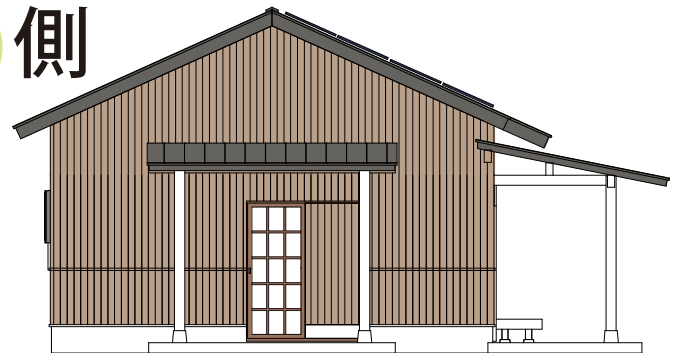
※太陽光発電システムはオプションとなります。

立面図

東側

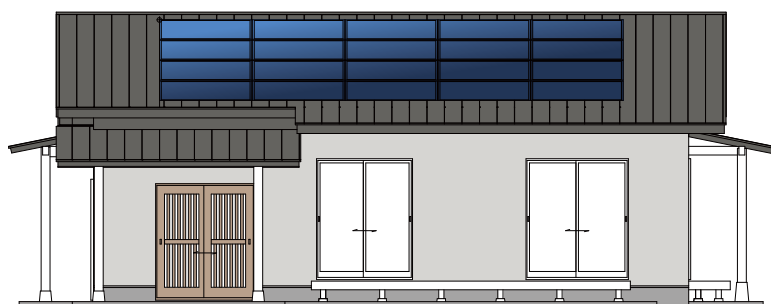


西側



■東西の壁面には杉板を採用■

南側



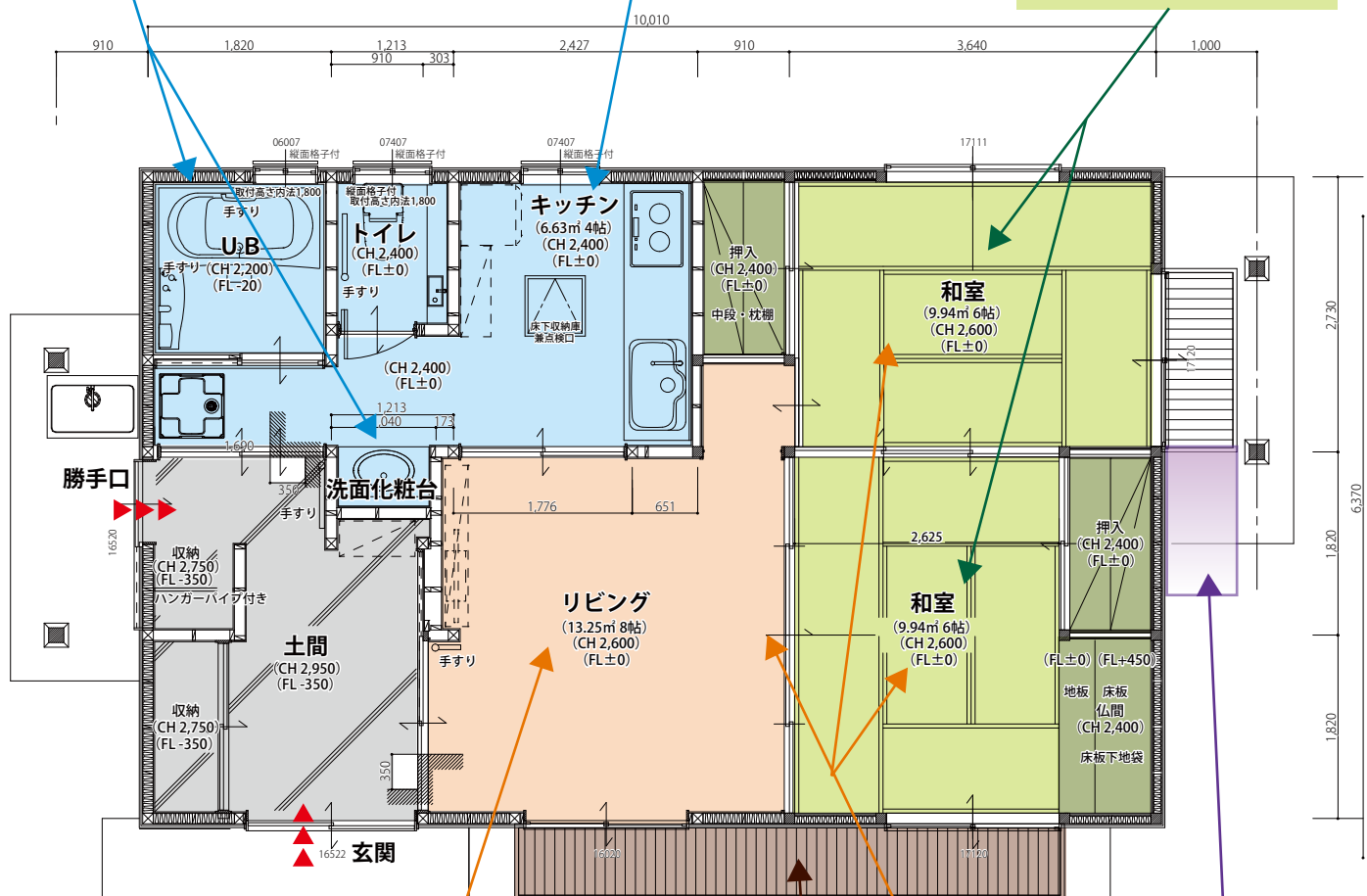
標準プラン

土間が大きく玄関から内外へ出入り可能な間取りをご提案します。

水まわりは使いやすさを考え、大きめのサイズを採用
(システムバス 1616 サイズ・洗面化粧台 900 サイズ)

調理器具には火を使わない安全な
IH クッキングヒーターを採用

2間続きの
真壁和室を設計



リビングの床材はぬくもりのある
ヒノキの無垢材(小節)を採用

開放感のある
リビング続きの濡れ縁

東面にスロープをつける
ことにより、車椅子での
出入りが可能 ※オプション

高齢者に配慮したやさしい設備・設計仕様

- ・玄関に2本ユニットバスに2本の手すりを採用
- ・トイレは車椅子でも出入り可能な折れ戸を採用
- ・室内のドアは引き戸を採用 ※トイレを除く

リビングと和室の壁に採用した日本伝統技術の和紙クロスは心に馴染む風合いを演出

本体工事価格

63.76 m² (19.3坪)

960万円(税別)

以下の経費等は含まれておりません。

- ・土地購入費 ・土地造成費 ・地盤改良工事費 ・外部給排水設備工事費 ・外構工事費 ・給湯機器
- ・浄化槽 ・エアコン ・太陽光発電システム ・カーテン ・造作家具 ・各種手続き費用 ・各種税金

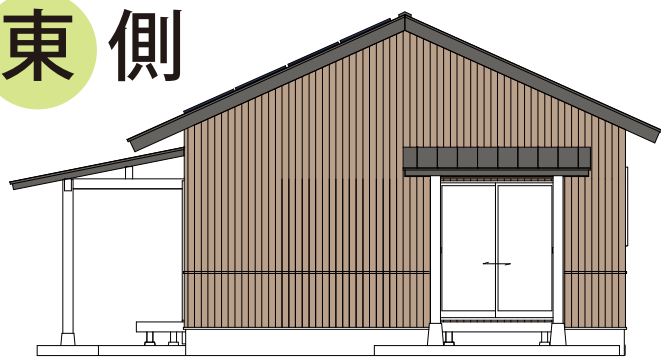
くまもと型復興モデル住宅



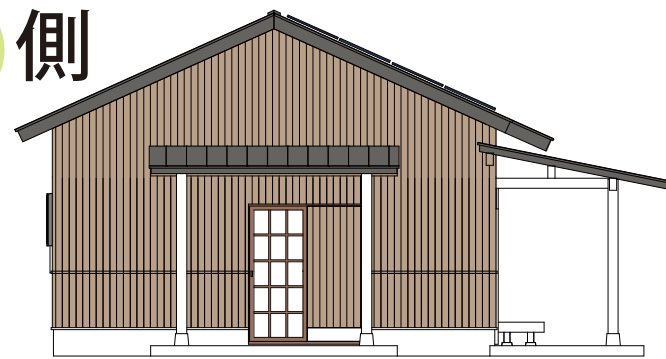
※太陽光発電システムはオプションとなります。

立面図

東側

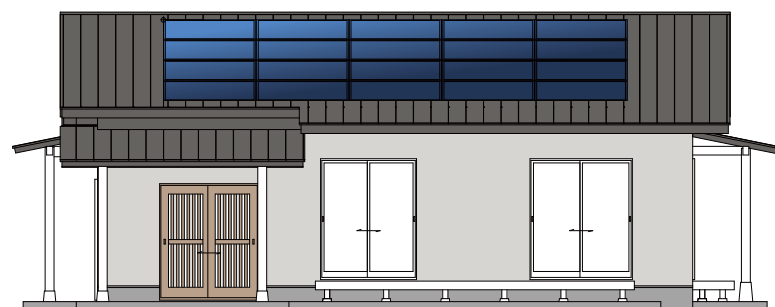


西側



■東西の壁面には杉板を採用■

南側



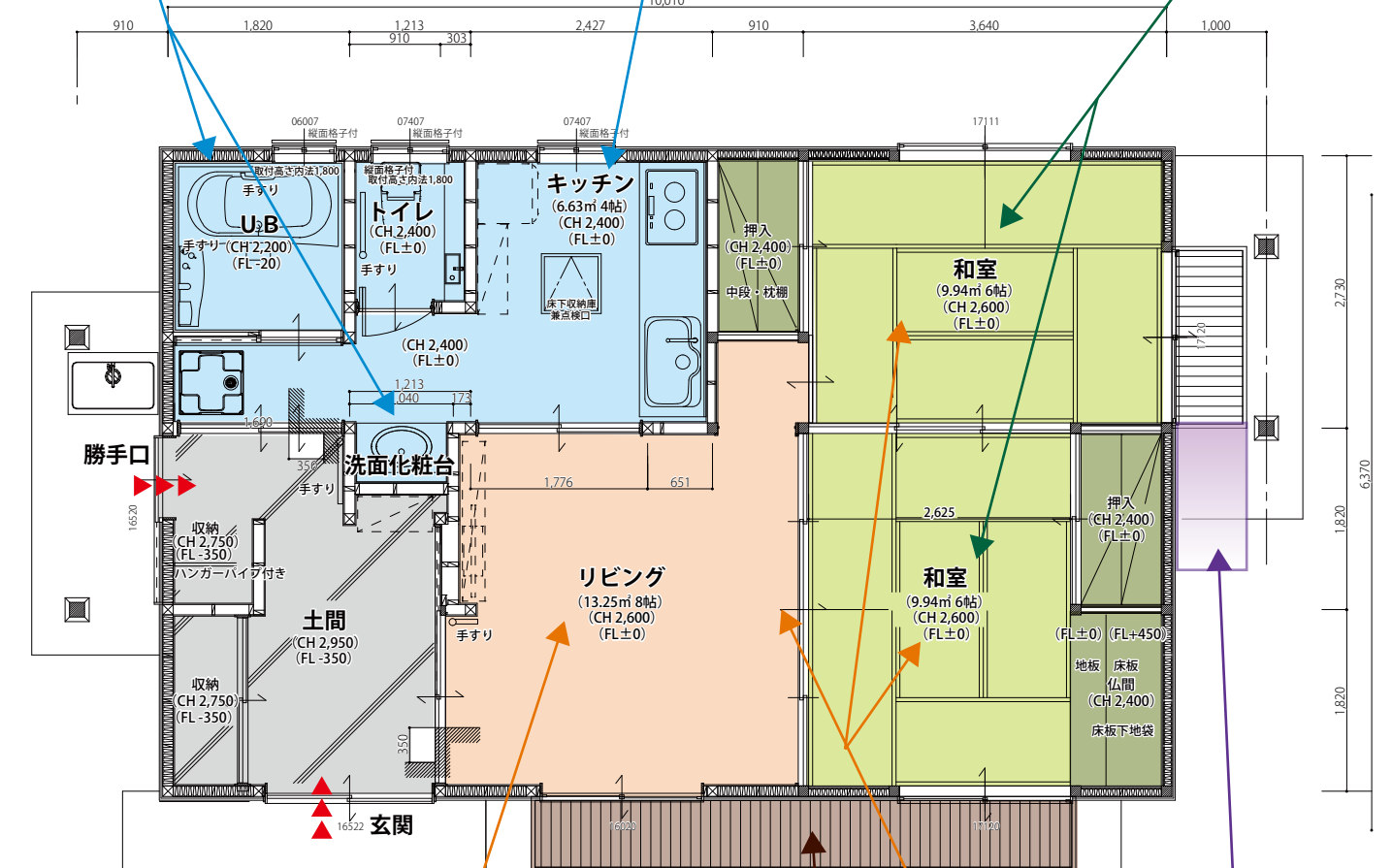
標準プラン

土間が大きく玄関から内外へ出入り可能な間取りをご提案します。

水まわりは使いやすさを考え、大きめのサイズを採用
(システムバス 1616 サイズ・洗面化粧台 900 サイズ)

調理器具には火を使わない安全なIHクッキングヒーターを採用

2間続きの真壁和室を設計



リビングの床材はぬくもりのあるヒノキの無垢材(小節)を採用

開放感のあるリビング続きの濡れ縁

東面にスロープをつけることにより、車椅子での出入りが可能 ※オプション

高齢者に配慮したやさしい設備・設計仕様

- ・玄関に2本ユニットバスに2本の手すりを採用
- ・トイレは車椅子でも出入り可能な折れ戸を採用
- ・室内のドアは引き戸を採用 ※トイレを除く

リビングと和室の壁に採用した日本伝統技術の和紙クロスは心に馴染む風合いを演出

本体工事価格

63.76㎡(19.3坪) **960万円(税別)**

以下の経費等は含まれておりません。

- ・土地購入費 ・土地造成費 ・地盤改良工事費 ・外部給排水設備工事費 ・外構工事費 ・給湯機器
- ・浄化槽 ・エアコン ・太陽光発電システム ・カーテン ・造作家具 ・各種手続き費用 ・各種税金