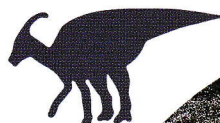
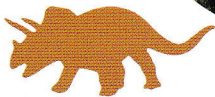
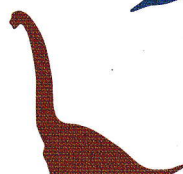
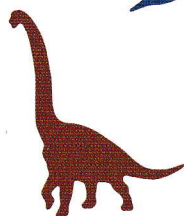
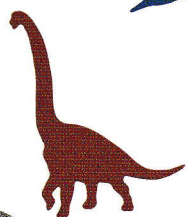
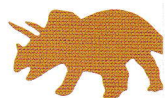
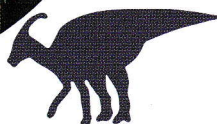
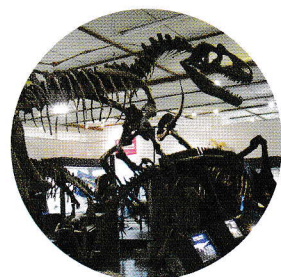
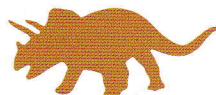


恐竜の郷 御船町



撮影:磯崎一恒氏





恐竜の郷 御船町

九州のほぼ中央に位置する熊本県御船町。

町名の由来は、景行天皇が九州巡行の際、その御船が着岸したことによると伝えられている。文化財・史跡・名勝も多く、町に息づく歴史のドラマを感じられるスポットと、豊かな緑と水に囲まれた風景は訪れる人の心をなごませてくれます。

平成26年4月27日
オープン!



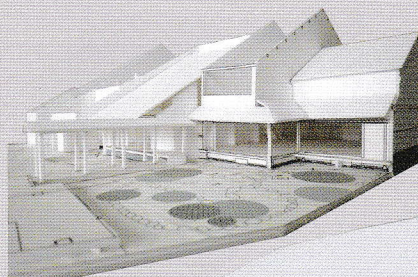
※完成イメージ

御船町恐竜博物館(新館)

国内に2つしかない恐竜専門の博物館、その1つが御船町恐竜博物館です。新館の展示室には、地元の御船層群の化石を紹介するコーナーを大きく設け、バックヤードと一体化したユニークな恐竜展示を目指しています。成長する『恐竜博物館』にごうご期待!

観光交流センター

博物館に隣接する観光交流センターは、御船町へ訪れるお客様に御船町を十分にお楽しみ頂けるよう、インフォメーション機能を充実させます。御船町の観光・グルメ・体験プランなど、情報満載のパンフレットなどを用意して皆様のお越しをお待ちしております。



※完成イメージ



御船街なかギャラリー

主屋が1802年に建築の大型町家で、御船町の先哲「林田能寛」の生家で「白壁の町」の面影を残す貴重で歴史を感じさせる建物です。オープンカフェなどを併設し、郷土史の学習や継承、文化観光交流や地域文化情報の発信機能を持つ施設としてオープンします。奥の土蔵造りの旧酒蔵や広場はコンサートやワークショップ等に使用できます。2014年4月のオープンまでしばらくお待ちください。

吉無田高原「緑の村」

吉無田高原「緑の村」は、自然を体感出来る町営の自然体感ランドです。中でも、草スキーやキャンプは子供達に人気! 1989年マウンテンバイク(MTB)世界チャンピオン、柳原康弘氏デザイン『MTBスキルパーク』が新たに完成! 駐車場無料で、お弁当の持ち込みも可能です! お天気の良い日は「緑の村」へ!

▶モデルコース



御船街なかギャラリー



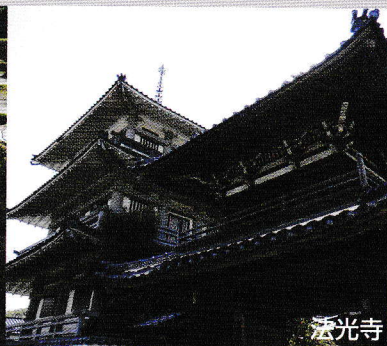
御船町
恐竜博物館(新館)



下鶴橋



御船町上野付近



透光寺



吉無田高原付近



御船町上野付近



吉無田水源



中原神社



御船窯



八勢目鑑橋

恐竜ねぶた



御船川カヌー体験



天君ダム



蝸窯



北木倉付近



一道窯



肥後藍御船工房作品:昔の御船の街並み



御船窯



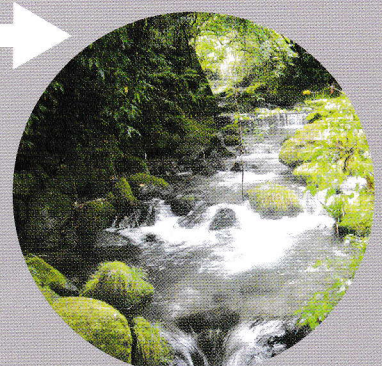
一道窯

八勢目鑑橋



吉無田高原

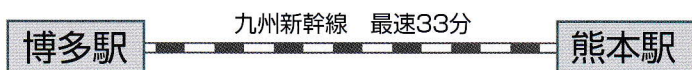
吉無田水源



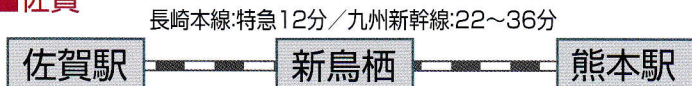
御船町への交通アクセス

列車

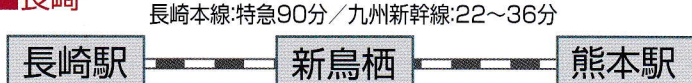
福岡



佐賀



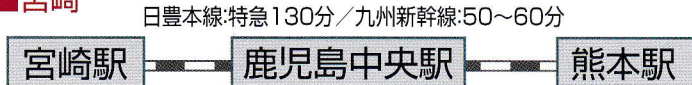
長崎



大分



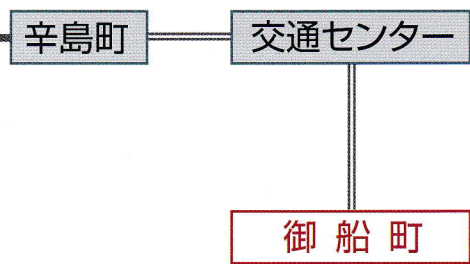
宮崎



鹿児島



- 熊本駅より
市電/健軍行乗車12分
- 辛島町下車
交通センターまで徒歩3分
- 交通センターより
熊本バス乗車約50分
Cホーム31番乗り場/県庁・健軍経由甲佐・砥用行
Aホーム 4番乗り場/田迎・クレア経由甲佐・砥用行



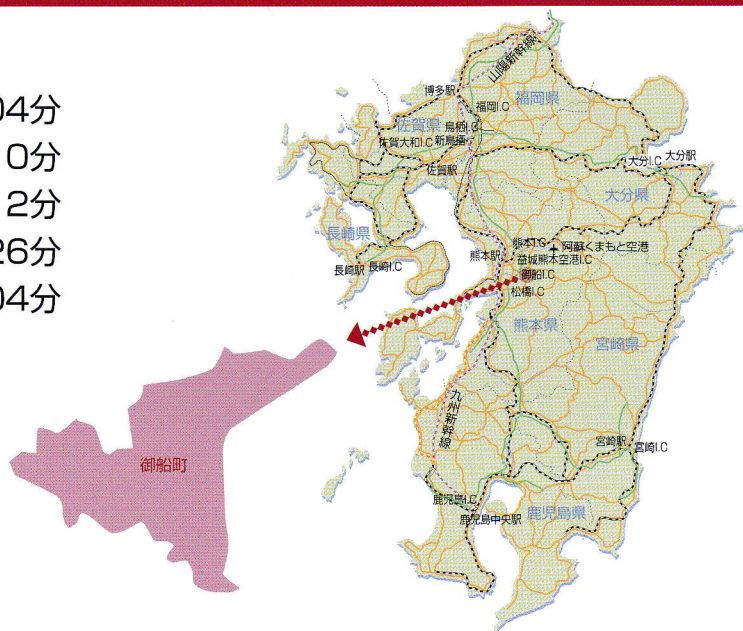
自動車

【熊本県外から】

- 太宰府I.C ⇒ 御船I.C … 約1時間04分
- 佐賀大和I.C ⇒ 御船I.C … 約1時間10分
- 長崎I.C ⇒ 御船I.C … 約2時間12分
- 大分I.C ⇒ 御船I.C … 約2時間26分
- 宮崎I.C ⇒ 御船I.C … 約2時間04分
- 鹿児島I.C ⇒ 御船I.C … 約2時間

【熊本県内から】

- 熊本空港 ⇒ 御船町 … 約30分
- 熊本駅 ⇒ 御船町 … 約30分



■お問合せ先

御船町役場 観光交流推進課

〒861-3296 熊本県上益城郡御船町大字御船995-1

電話 096-282-1226 / FAX 096-282-2803

ホームページアドレス:http://portal.kumamoto-net.ne.jp/town_mifune/